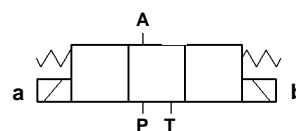
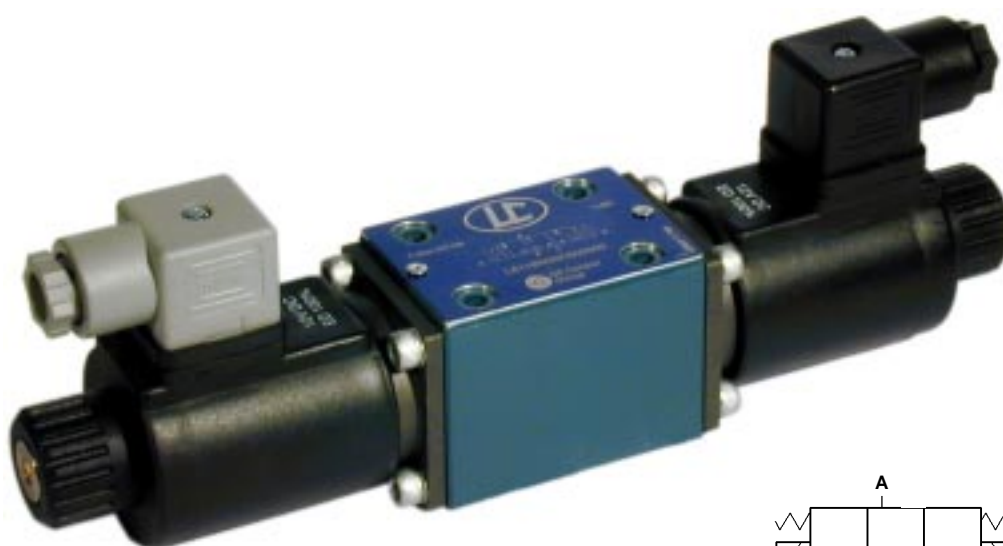




# LC1 KX

**Elettrovalvole dirette controllo direzione a tenuta**  
*Solenoid operated poppet directional valves*



## CARATTERISTICHE TECNICHE

**Grandezza: NG6 ISO 4401 - 03 CETOP RP121 H-03 (CETOP 3)**

**Portata massima: 20 l/min**

**Pressione massima d'esercizio su A-P-T: 250 bar**

## TECHNICAL CHARACTERISTICS

**Size: NG6 ISO 4401 - 03 CETOP RP121 H-03 (CETOP 3)**

*Max flow: 20 l/min.*

*Max operating pressure on A-P-T: 250 bar*



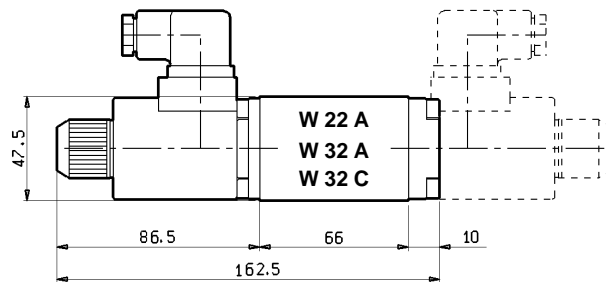
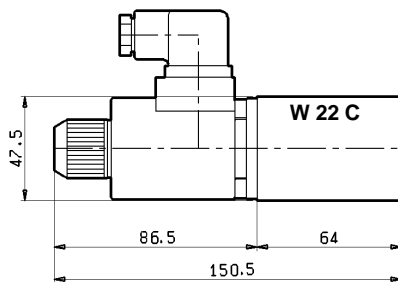
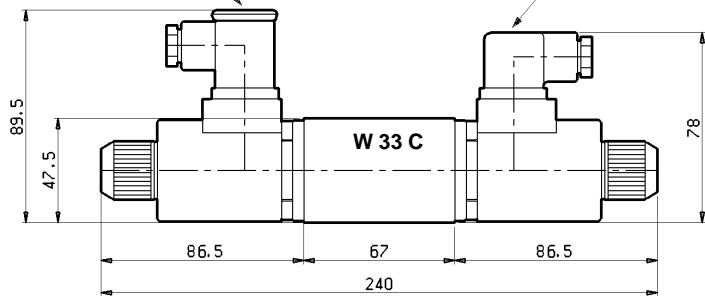
## DIMENSIONI DI INGOMBRO • OVER-ALL DIMENSIONS

### Pesi Weights

LC1 KX - W22C	1,50 kg
LC1 KX - W22A	1,65 kg
LC1 KX - W32C	1,68 kg
LC1 KX - W32A	1,68 kg
LC1 KX - W33C	2,10 kg

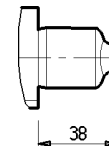
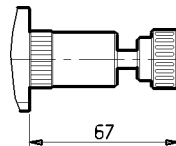
Connettore con raddrizzatore  
Connector with rectifier

Connettore standard  
Standard connector



Comando manuale di emergenza a vite  
Screwed manual override  
EF Cod.: LC1DZ EF

Comando manuale di emergenza a pulsante  
Push-button manual override  
EP Cod.: 271-05099



## MOMENTI MASSIMI DI SERRAGGIO • MAXIMUM BLOCKING TORQUE

**Serraggio canotto**  
Tube mounting  
ch. 16mm: 22+24Nm

**Serraggio ghiera blocco bobina**  
Retainer nut blocking torque

**Viti di fissaggio**  
Fixing screws

**Viti di fissaggio coperchio**  
Cover fixing screws  
N°4 DIN 912-8.8 M5x12: 5+6Nm

Øe 26,5mm: 6+7Nm

N°4 DIN 912-8.8 M5x55: 5+6Nm

## SOLENOIDI • SOLENOIDS: GM 2096

Le elettrovalvole LC1 KX montano i solenoidi GM 2096, costruiti per alimentazione in corrente continua.  
Per il funzionamento in corrente alternata, con frequenze di 50 o 60Hz, è indispensabile utilizzare un connettore con raddrizzatore (RAC).  
Frequenza di inserzione: 1Hz max.  
Sui solenoidi GM 2096 sono montate le bobine C45... nelle diverse versioni, per ulteriori informazioni tecniche vedere a pagina 2.50.08.

The valves LC1 KX use the solenoids GM 2096 which function in direct current (DC).  
To use in alternate current (AC) with frequencies of 50 and 60Hz is necessary using a connector with rectifier (RAC).  
Switching frequency: 1Hz max.  
The solenoids GM 2096 use C45... coils in different versions; for more technical information go to page 2.50.08.

L 5 1 1 9 \_ **W** \_ **X** \_ **Y** \_ **Z** \_

<b>W</b>	<b>CIRCUITO</b> <i>CIRCUIT</i>
---	VEDI PAGINA 2.70.02 <i>SEE PAGE 2.70.02</i>

<b>Y</b>	<b>CONNESSIONE</b> <i>CONNECTION</i>
<b>00</b>	SENZA BOBINA, SENZA CONNETTORE <i>WITHOUT COIL AND CONNECTOR</i>
<b>01</b>	CON BOBINA, SENZA CONNETTORE <i>WITH COIL, WITHOUT CONNECTOR</i>
<b>02</b>	CON CONNETTORE DIN 43650 <i>WITH CONNECTOR DIN 43650</i>
<b>03</b>	AMP JUNIOR <i>AMP JUNIOR</i>

<b>X</b>	<b>TENSIONE</b> <i>VOLTAGE</i>	<b>Connessioni disponibili</b> <i>Available connections</i>			
		<b>00</b>	<b>01</b>	<b>03</b>	
<b>00</b>	SENZA BOBINA <i>WITHOUT COIL</i>				
<b>OB</b>	12V DC	X	X		
<b>AD</b>	13V DC	X	X	X	
<b>OC</b>	24V DC	X	X		
<b>AC</b>	27V DC	X	X	X	
<b>OD</b>	48V DC	X	X		
<b>OE</b>	110V DC	X	X		
<b>OV</b>	24 RAC (21.5 DC)	X	X		
<b>OW</b>	110 RAC (98 DC)	X	X		
<b>OZ</b>	230 RAC (207 DC)	X	X		

<b>Z</b>	<b>VERSIONE</b> <i>VERSION</i>
<b>00</b>	STANDARD <i>STANDARD</i>
<b>0V</b>	GUARNIZIONI IN VITON <i>SEALS IN VITON</i>