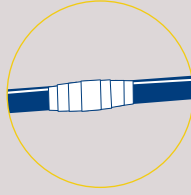
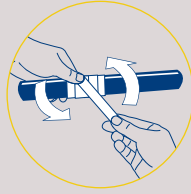
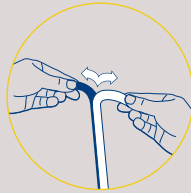




HPX STRETCH & FUSE

MODE D'EMPLOI

- ▶ Retirer l'intercalaire
- ▶ Bien étirer le ruban avec 3 fois la longueur initiale pendant l'application
- ▶ Ensuite enrubanner avec 50% de recouvrement à chaque fois. A appliquer en plusieurs couches
- ▶ Auto-vulcanisant en quelques minutes. Facile à utiliser



DIMENSIONS / COULEURS

- ▶ 25 mm x 3 m
Transparent - blanc - rouge - noir
- ▶ 25 mm x 1,80 m
Transparent

INDUSTRY / AUTOMOTIVE

DIY

- ▶ Des problèmes de fuites ?
- ▶ Isoler des câbles électriques ?
- ▶ Faire l'étanchéité des tuyaux ?
- ▶ Nous avons la solution pour vous : Stretch & Fuse !

Adhésif de silicone auto-vulcanisant pour toutes vos réparations

Tenue en température : -65°C jusqu'à +260°C

Isolation jusqu'à 8000 volts

Vulcanisation très rapide

Résistance à la pression maximale : 8 bar

Étanchéité permanente à l'air et à l'eau

Durée de conservation : + 60 mois

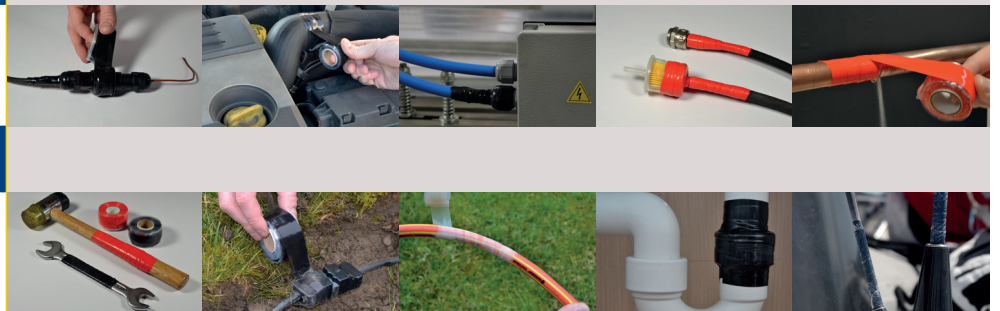
Adapté pour des surfaces irrégulières, humides, sales et grasses

Résistant aux UV et aux intempéries

Résistant aux carburants, huiles, acides, solvants, l'ozone, l'eau salée et au sel de voirie

Ne laisse aucun résidu

Approprié pour une utilisation sous-marine



HPX

Frankrijkstraat 8 | 9140 Temse | Belgium
F 0032 3 710 19 19 | F 0032 3 711 34 64 | info@hpx.eu | www.hpx.eu

