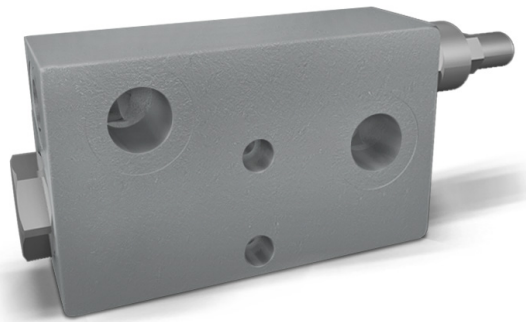
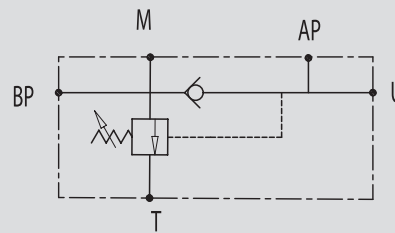


VALVOLE DI ESCLUSIONE BASSA PRESSIONE FLANGIABILE SULLA POMPA DI BASSA PRESSIONE



SCHEMA IDRAULICO
HYDRAULIC DIAGRAM



TWO PUMP LOW UNLOADING VALVES FLANGEABLE ON LOW-PRESSURE PUMP

IMPIEGO:

In un circuito alimentato da due pompe in parallelo, valvola utilizzata per mandare a scarico la pompa di maggior portata (bassa pressione) al raggiungimento di un determinato valore di taratura. Da questo momento in poi l'attuatore lavora con la pompa di minor portata a pressione maggiore, consumando meno energia. È stata studiata appositamente per la flangiatura diretta sulla pompa di bassa pressione. Per regolare l'alta pressione montare una valvola di massima in linea oppure usare la valvola di massima sul distributore.

MATERIALI E CARATTERISTICHE:

Corpo: acciaio zincato
Componenti interni: acciaio temprato termicamente e rettificato
Guarnizioni: BUNA N standard
Tenuta: a cono guidato. Trafilamento trascurabile

MONTAGGIO:

Flangiare BP alla pompa di maggior portata, collegare AP alla pompa di minor portata, T allo scarico, U all'utilizzo, M all'eventuale manometro.

PERDITE DI CARICO

PRESSURE DROPS CURVE

USE AND OPERATION:

This valve is used in a 2 parallel-working pumps circuit in order to release the excess of the higher flow pump to the tank when this gets the required pressure setting. Since this moment and on the actuator works with the lower flow pumps at higher pressure, consuming less energy. This valve is designed for direct flanging on lower flow pump. To adjust the high pressure, you have to mount a in line relief valve or a relief valve on the spool valve.

MATERIALS AND FEATURES:

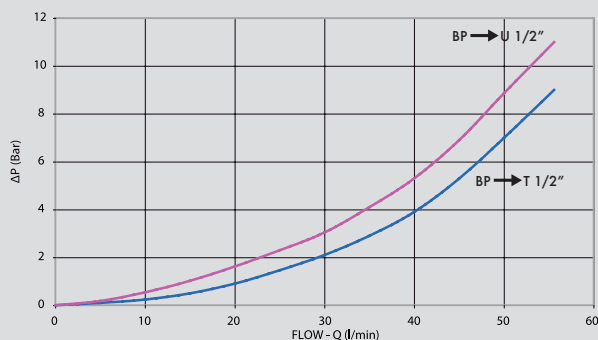
Body: zinc-plated steel
Internal components: grounded and hardened steel
Seals: BUNA N standard
Tightness: minor leakage

APPLICATIONS:

Connect BP to the higher flow pump, AP to the lower flow pump, T to the tank, M to the eventual manometer and U as for necessity.

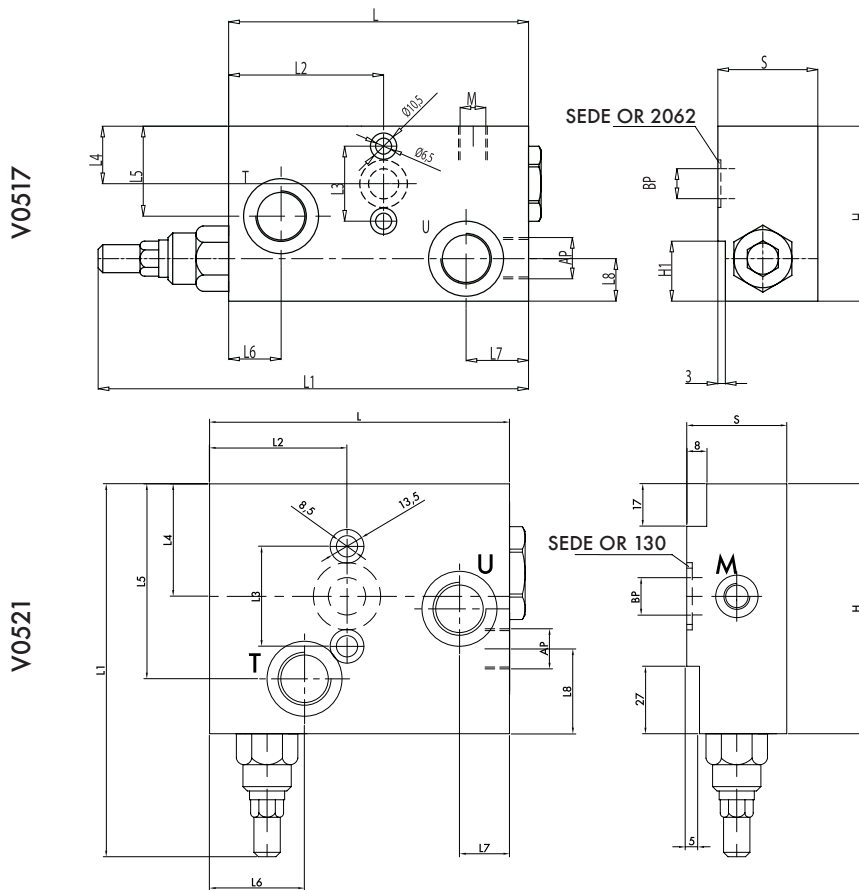
Temperatura olio: 50°C - Viscosità olio: 30 cSt

Oil temperature: 50° C - Oil viscosity: 30 cSt





CODICE CODE	SIGLA TYPE	PORTATA MAX MAX FLOW Lt. / min			PRESSIONE MAX MAX PRESSURE Lt. / min		PESO WEIGHT Kg
		AP	BP	T	AP	BP	
V0517	VEP FLP 1/2"	20	40	60	320	80	2,300
V0521	VEP FLP 1/2" IFF 40	20	40	60	320	80	2,300



CODICE CODE	SIGLA TYPE	AP GAS	BP mm	M GAS	T - U GAS	L mm	L1 mm	L2 mm	L3 mm	L4 mm	L5 mm	L6 mm	L7 mm	L8 mm	H1 mm	H mm	S mm
V0517	VEP FLP 1/2"	G 3/8"	11	G 1/4"	G 1/2"	120	170	61	30	23	36	21	25	17	24	70	40
V0521	VEP FLP IFF 1/2" 40	G 3/8"	15	G 1/8"	G 1/2"	120	150	55	40	45	78	38	20	34	/	100	40